

ゆずいほ

特別養護老人ホームやなせ苑
やなせ苑デイサービスセンター
砺波市やなせ苑在宅介護支援センター
砺波市庄東デイサービスセンター

社会福祉法人 砺波福祉会

富山県砺波市柳瀬3番地 TEL0763-32-3050

富山県砺波市安川297番地 TEL0763-37-2161



信頼と安心の“やなせ苑”
Trust and Peace of mind yanaseen



<http://yanaze.org/>



ホーム新年会

1月25日(水)、今年もNHK歳末たすけあい事業の助成を受け、やなせ苑の新年会が行われました。

1時間も前からステージの前で場所をとって待っている利用者の方もおられ、みんなの期待がふくらむ中、「喜代の会」のみなさんによるステージからスタートしました。



新年らしい優雅な踊りや、情感たっぷりの唄の披露など、思わず見入ってしまう数々の演舞が目の前で繰りひろげられました。

城寶幸一さんによる「どじょうすくい」は、ひょうきんな動きと、まるでそこに本物のどじょうがいるかのような表現力でみんなの笑顔を誘っていました。

どちらも素晴らしいステージで、みなさん大満足!

気持ちが満たされたあとは、いよいよお待ちかね、お正月特別会食の時間です。

今年も、砺波魚商業協同組合さんによる、海鮮鍋と刺身の舟盛りがふるまわれ、ご家族と楽しく談笑しながら食べている方もおられ、みなさんホクホクの笑顔で味わっておられました。外は猛吹雪でしたが、苑内は初春らしいとても温かい新年会になりました。



庄東デイ

新年会 (初釜)



1月16日(月)～21日(土)、庄東デイサービスでは、初釜を行いました。
今回の初釜では、普段見ることの出来ない職員の着物姿を見ながら、お抹茶とお菓子を楽しみました。お抹茶の作法がわからない職員に利用者みなさんは作法を教えながら、着物姿を鑑賞しておられました。職員の着物の着方が不十分な時は、「もっときちんと着た方が格好いい」などと言いながら着付けを直し、「そっちの方が格好いいちゃ」と笑い、楽しいひとときを過ごされました。

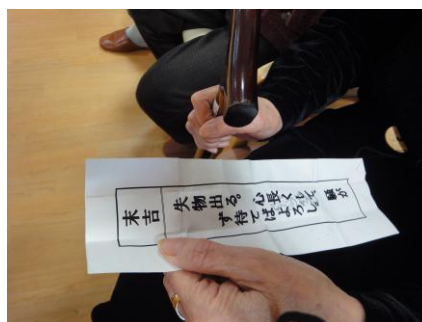


やなせデイ

お楽しみ会



1月30日(月)から2月3日(金)までの5日間、やなせデイでは、お楽しみ会を開きました。お楽しみ会では、「子供の頃に楽しんだ 新年を迎える時の遊び」をテーマに、新年の遊びの1つであるすごろくを行いました。0歳から始まり100歳までをゴールとした人生すごろくで、サイコロを振りながら波乱万丈な人生を潜り抜け、見事皆さん100歳を迎えることができました。他にもおみくじや、昔ながらの遊びである羽根つき、凧揚げなどの由来を職員が紹介しました。説明を聞きながら利用者の皆さんは、「そうだったのか」と驚かれた様子でしたが、懐かしさと共に楽しい時間を過ごしました。



やなせ苑特製の「のり巻き」ってなに？

新年会では利用者に人気ナンバーワンの、のり巻きをお出ししました。

何処が特製なの？ 今回はその秘密を少しお伝えします。

まず味付けは、むせないように酢はうす目に、飯は柔らか目に、海苔はかみ切れるように焼き海苔を使用しています。また、中身も「玉子」「かんぴょう」「鯛でんぶ」「カニカマ」、何といっても風味を出す「ミツバ」が入っています。

一度食べるとやみ付きになる食べ易さとおいしさ！このレシピは企業秘密です。新年会の当日に綺麗に作るために、巻き

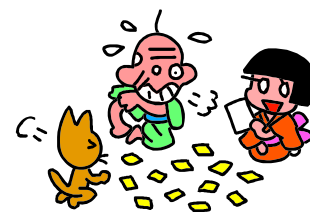


方の講習会を何度もひらき練習したので、プロも顔負けの出来映えで皆様に喜ばれました。この他に栄養室では、蟹グラタン・ホタテと野菜のテリーヌ・煮しめ三種盛り・丹波黒豆・栗きんとんを作り、さらに砺波魚商業協同組合の皆様から海鮮鍋と刺身の舟盛りを提供していただき、新年会にはふさわしい大変豪華な食事を楽しんでいただくことができました。



ソフト食バージョン！

ホームBC棟新年お楽しみ会



新年初めの行事として、1月7日（土）、新年会を行いました。お正月の雰囲気を感じていただけるよう「春の海」の調べのなか、入所者の方々に「かるた取り」と「書初め」に取り組んでいただきました。かるた取りでは優雅な音楽とは対照的に、腕まくりをする方や他の利用者のお手つきに口調が荒くなる方も…。終わりには、たくさん獲得された方も取れなかった方も拍手で讃えあっていらっしやいました。

書初めでは、皆さん一様に「なーん、字ちゃ書かんようになった」「アカンちゃ」と口々にされていましたが、筆を持つと表情は真剣そのもの。何を書こうか、どう書こうか職員に相談しつつ書き上げられました。力作はBC棟食堂に展示させていただきました。是非ご覧ください。



結核を知る

～やなせ苑医務室から～



結核にかかる人は、年々増えています。人から人に感染しますが、感染しても約6ヶ月間、きちんと治療すれば完治します。

〈感染と発病〉

感染・・・結核菌を吸い込んでも身体の免疫機能により、体内に結核菌が閉じ込められた状態

発病・・・身体の免疫力、抵抗力の低下により、結核菌が活動を始めた状態

〈症状〉・・・風邪に似たような症状ですが、咳、痰、微熱が2週間ほど続きます。

体重減少・食欲低下、胸痛などの症状があれば、病院で診察してもらいましょう。

〈結核になりやすい人〉

- ・糖尿病の人
- ・人工透析を受けている人
- ・悪性腫瘍がある人
- ・不規則な生活をしている人
- ・胃切除をした人
- ・ステロイドや抗がん剤による治療を受けている人

1月ボランティア来苑者

吉川時子さん	(話し相手)	堀 勉さん	(法話会)
西田政子さん	(散髪)	吉田万里子さん	(俳句指導)
秋山順子さん	(玉のれん)	沖田隆弘さん	(話し相手)
堀田恵美香さん	(縫製)	小竹文子さん	(縫製)
上田智子さん	(縫製)		
つくしの会の皆さん	(喫茶)		
茜の会の皆さん	(話し相手)		
和と輪の会の皆さん	(話し相手、ふれあい活動)		
らんぷの会の皆さん	(紙芝居)		
花椿いろはの皆さん	(シーツ交換)		
柳瀬ボランティアグループの皆さん	(シーツ交換)		
明るい社会づくり砺波圏民会議の皆さん	(シーツ交換)		
東部地区民生児童委員協議会の皆さん	(シーツ交換)		
砺波市ムスリムボランティア連絡会の皆さん	(庄東デイ補助・話し相手)		
砺波市老人クラブ連合会の皆さん	(清掃、障子張り)		
砺波市連合婦人会の皆さん	(外出補助)		
砺波市赤十字奉仕団の皆さん	(やなせデイ補助・話し相手)		



2月の行事

- 誕生会&バレンタインイブ (ホームBC棟) 2月13日(月)
- 訪問理容(やなせデイ) 2月13日(月)~2月17日(金)
- 訪問理容(庄東デイ) 2月21日(火)~2月24日(金)

